

La **USO**, además de asesoramiento legal y formación continua, ofrece toda una serie de promociones y descuentos especiales para sus afiliados y afiliadas.

Conoce todas las ventajas de las que dispones por ser afiliado de USO. **Afiliate a la USO por algo más que una cuota.**

Unión Sindical Obrera Confederación únicamente pone en conocimiento de sus afiliados las ofertas citadas sin que participe, en ningún caso, en su diseño ni en su ejecución, no siendo, por tanto, responsable de la inexactitud de las mismas ni de los posibles incumplimientos de cualquier tipo que pudieran derivarse de su contratación.

Dicha responsabilidad corresponderá, en su caso, exclusivamente a las empresas anunciantes.

A continuación, se enumeran todas las promociones y descuentos especiales, organizados por categorías, a los que tienes derecho por ser afiliado y afiliada.



## ALBERGUE EN PORTUGAL



### **CENTRO DE FORMACIÓN Y TIEMPO LIBRE \*\*\***

Rua dos Moinhos – Casal do Lobo – COIMBRA – PORTUGAL

Tfn: +351 239 701 129 -Fax: +351 239 701 593 [cftl.net@mail.telepac.pt](mailto:cftl.net@mail.telepac.pt)

Albergue a 10 minutos de Coimbra, en plena naturaleza, cercano al bosque, montaña, playa, piscinas naturales, cascadas. Habitaciones de 6-10 personas, 12 habitaciones dobles y 2 triples. Comedor para 50 personas, bar, salas de reuniones, terraza, etc.

**\*\*\* Indicar a la hora de hacer la reserva que pertenecéis al sindicato USO.**

## ALQUILER DE COCHES



### **PEPE CAR \***

3% de descuento sobre sus tarifas web reservando por Internet

Código promocional 15893

[www.pepecar.com](http://www.pepecar.com)



### **EUROPCAR Alquiler de coches nacional e internacional\***

10% descuento en oficina y 7% en web

Código promocional 51364280

[www.europcar.es](http://www.europcar.es)



### **AVIS \***

5 % descuento sobre la mejor tarifa para alquileres en Península y Baleares

Código para beneficiarse del descuento AWD S519501

[www.avis.es](http://www.avis.es)

**\* Deberás presentar tu carné de afiliación para poder disfrutar de la promoción**

## AUTOMÓVIL



### **NUEVA INCORPORACIÓN**

#### **DEMAC MOTOR \*\*\***

10% de descuento en mejoras de rendimiento, prestaciones y potencia de vehículos, sistemas de ahorro de combustible,

Solución de fallos de filtros anti-partículas y en avisadores de radar

totalmente legales. [www.demacmotor.net](http://www.demacmotor.net)

**\*\*\*Indicar a la hora de hacer la reserva que pertenecéis al sindicato USO.**

## ARTE

### NUEVA INCORPORACIÓN

#### RETRATOS GINÉS \*

Descuentos especiales para afiliados y afiliadas de USO en todo tipo de retratos en óleo, pastel, carboncillo...

Tfns.: 654 314 879– 91/6697801 [www.retratospastel.com](http://www.retratospastel.com)

\*Deberás presentar tu carné de afiliación para poder disfrutar de la promoción.

## CAMPAMENTOS JUVENILES



### CAMPAMENTO BOLETUS EN INGLÉS \*/\*\*\*

Precio Especial: 700€

Tfn.: 969 08 00 84

[www.albergueboletus](http://www.albergueboletus)

\*Deberás presentar tu carné de afiliación para poder disfrutar de la promoción.

\*\*\*Indicar a la hora de hacer la reserva que pertenecéis al sindicato USO.

## CAMPING



### CAMPING LA UNIÓN\*

Precios especiales afiliados y afiliadas USO

Tfn: 977 38 48 16

[www.campinglaunion.es](http://www.campinglaunion.es)



### CAMPING MONFRAGÜE\*/\*\*\*

10% de descuento en la factura final, excepto en bungalows.

Tfn: 927 45 92 33

[www.campingmonfrague.es](http://www.campingmonfrague.es)

\* Deberás presentar tu carné de afiliación para poder disfrutar de la promoción

\*\* Excepto puentes y Semana Santa

\*\*\* Indicar a la hora de hacer la reserva que pertenecéis al sindicato USO

\*\*\*\* Excepto Julio, Agosto, Semana Santa y Puente de Diciembre.

## CASAS RURALES



### CASAS DE GREDOS\*\*\*

5% de descuento para reservas de fin de semana y 10% de descuento para reservas de semanas completas

Tfn: 920 206 204

[www.casasgredos.com](http://www.casasgredos.com)



### CASA RURAL EL PERFUME DEL ALMENDRO \*/\*\*\*

15% de descuento y detalle de bienvenida

Tfns.: 638 566 275 / 639 141 788

[www.elperfumedelalmendro.com](http://www.elperfumedelalmendro.com) -

[elperfumedelalmendro@gmail.com](mailto:elperfumedelalmendro@gmail.com)

\* Deberás presentar tu carné de afiliación para poder disfrutar de la promoción

\*\*\* Indicar a la hora de hacer la reserva que pertenecéis al sindicato USO

## COMBUSTIBLES



### ESTACIONES DE SERVICIO GALP

3 céntimos de descuento por litro en determinadas gasolineras.

Imprescindible rellenar este formulario para solicitar la tarjeta Bonocard y

mandar la solicitud cumplimentada a: [bonocard@galpenergia.com](mailto:bonocard@galpenergia.com)

## CURSOS Y PUBLICACIONES



### NUEVA INCORPORACIÓN SUPER CUIDADORES \*\*\*/\*

Curso de Certificado de Profesionalidad en Atención Sociosanitaria en Instituciones Sociales o en Domicilios. Inicio 21 de julio.

Teleformación (Horas de prácticas en tu ciudad). Ayudas a grupos y facilidades de pago.

Condiciones especiales para afiliados en 915 674 472 / 915 675

385 o [cuidadores@unir.net](mailto:cuidadores@unir.net). Más información y formación online

para cuidadores y personas en situación de Dependencia



### THOMSON REUTERS ARANZADI

Descuentos para afiliados y afiliadas de USO en cursos y publicaciones.

[Consulta las condiciones del acuerdo de colaboración.](#)

## ELECTRÓNICA E INFORMÁTICA



### SÓLO COLECTIVOS

Grandes descuentos en pequeño electrodoméstico, electrónica e informática [www.solocolectivos.es](http://www.solocolectivos.es)

Usuario: uso

Contraseña: tu correo electrónico



### SIO SOLUCIONES SERVICIOS INTEGRALES PARA OFICINAS \*

4% de descuento. Y los gastos de envío son gratis en compras superiores a 60 €.

Para afiliados y trabajadores de USO

[www.siosoluciones.es](http://www.siosoluciones.es)

Usuario: uso – Contraseña: tu correo electrónico

\*Deberás presentar tu carné de afiliación para poder disfrutar de la promoción.

## ESPACIOS TERMALES



### BALNEARIO DE ARCHENA \*

15% de descuento en programas de alojamiento, tarifa BAR (Best Available Rate) y en tarifa de piscina termalium y balnea termalium.

Consulta las promociones para 2015, en este [enlace](#).

Tfn.: 968 68 80 22

[www.balneariodearchena.com](http://www.balneariodearchena.com)



### BALNEARIO CALDAS DE LUNA \*/\*\*\*

10% en alojamiento y programa.

Descuento no acumulable.

Tfn.: 987 594 066 – Móvil: 633 123 029 – Fax: 987 592 223

[info@balneariocaldasdeluna.es](mailto:info@balneariocaldasdeluna.es)

[www.balneariocaldasdeluna.com](http://www.balneariocaldasdeluna.com)

\* Deberás presentar tu carné de afiliación para poder disfrutar de la promoción

\*\*\* Indicar a la hora de hacer la reserva que pertenecéis al sindicato USO

## HOTELES



### **HOTEL ANTIGVAS ERAS - La Alberca (Salamanca)\*/\*\***

10% de descuento en régimen de alojamiento y desayuno y bebida de bienvenida.

Tfn: 923 41 51 13 – [www.antiguaseras.com](http://www.antiguaseras.com)



### **HOTELES SANTOS \*\*\***

Tarifas con importantes descuentos para los afiliados y afiliadas de USO en determinados establecimientos de Hoteles Santos en España.

[www.h-santos.es](http://www.h-santos.es)



### **PARADORES DE TURISMO DE ESPAÑA \***

10% de descuento sobre tarifa normal y 5% de descuento sobre mejor tarifa web

Tfn: 902 54 79 79 – <http://www.parador.es>

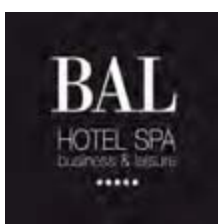


### **NH HOTELES\***

5% de descuento para todos los hoteles NH a nivel Mundial

Es necesario indicar el número de cliente 46634

Reservas a través del teléfono 913984444, vía email, [nhcompanies@nh-hotels.com](mailto:nhcompanies@nh-hotels.com) o a través del apartado de empresas en [www.nh-hoteles.es](http://www.nh-hoteles.es) (margen superior derecho) con las claves unionsindical / ZUSJCW



### **BAL HOTEL & SPA - Quinteles-Villaviciosa (Asturias)\*/\*\*\*\*\***

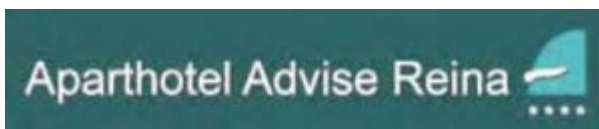
89€ en habitación doble con desayuno, parking y circuito hidrotermal

Precios especiales para reuniones y congresos.

15 % dto en todas nuestras tarifas y pack publicados

10 % dto. en alquiler de pistas de pádel.

Tfn: 985 341 997 – <http://www.balhotel.com>



### **Aparthotel Advise Reina-Vera (Almería)\***

20% de descuento y parking gratis

Tfn: 950 61 70 70 –

<http://www.aparthotelreina.es>



### GRAN HOTEL LAS FUENTES – Alcossebre (Castellón)\*

10% de descuento

902 23 00 44/ 964 41 20 52 - <http://www.fantasia-hoteles.com>

Código promocional 1C440309B

Hay que indicar el nº Código Promocional así como el nº de carnet de afiliación al sindicato en las observaciones.



### SILKEN HOTELES\*

5 % Descuento, aplicado sobre la mejor tarifa BAR (Best Available Rate). Basta con llamar al hotel elegido

<http://www.hoteles-silken.com>



### CANTUR

10% de descuento en Hotel La Corza Blanca (Alto Campoo)

10% descuento en Hotel Áliva (Liébana)

<http://www.cantur.com>



### Hotel Rural Puerta de Monfragüe\*/\*\*\*

Precio especial afiliados/as USO, 50€ habitación doble con desayuno para estancias iguales o superiores a dos noches.

Tfn.: 927 19 88 04 – <http://www.hotelruralpuertademonfrague.com/>

\* Deberás presentar tu carné de afiliación para poder disfrutar de la promoción

\*\* Excepto puentes y Semana Santa

\*\*\* Indicar a la hora de hacer la reserva que pertenecéis al sindicato USO

\*\*\*\* Excepto Julio, Agosto, Semana Santa y Puente de Diciembre.

## OCIO



### Novedad LEGENDE BIKES

Oferta especial para afiliados: bicicleta eléctrica de paseo modelo Legend Milano (color blanco) con un 16,6% de descuento. Por solo 999€ (el PVP es de 1.199€). [www.legendebikes.com](http://www.legendebikes.com)



### NOVEDAD

#### SOM PRODUCE

Promoción especial 25% de descuento entradas musical Priscilla, reina del desierto. Descuento aplicable para todas las funciones, excepto los sábados, y en todas las zonas, excepto en Anfiteatro 2º. Para poder beneficiarse de esta promoción, realizar la compra a través de <https://goo.gl/uQoEEk>. La tarifa aparece como Descuento Despedida.



#### **Novedad DIVERCLICK**

20% de descuento en la compra de entradas para el espectáculo *Sama Sama Live Experience*, que se estrena el 19 de noviembre.

[www.diverclick.es/uso](http://www.diverclick.es/uso)



#### **PORT AVENTURA \***

10€ de descuento para el titular + 3 acompañantes sobre la entrada de 1 día entero adulto en PortAventura Park. Oferta válida del 21/03/15 al 06/01/16.

Para aplicar el descuento es imprescindible presentar el carné. No acumulable a otras promociones.

Tfn: 902 20 22 20 [www.portaventura.es](http://www.portaventura.es)



#### **ZOO SANTILLANA DEL MAR \***

10 % Descuento en las entradas para un máximo de 4 personas.

[www.zoosantillanadelmar.com](http://www.zoosantillanadelmar.com)



#### **CANTUR\* / \*\*\***

10% de descuento en la tarifa individual de ida y vuelta en el teleférico de Fuente Dé.

10% de descuento en la entrada individual del Parque de la Naturaleza de Cabárceno

10% de descuento en la entrada individual del Museo Marítimo del Cantábrico. 10% de descuento en el green free de los Campos de Golf Abra de Pas y Nestares

[www.cantur.com](http://www.cantur.com)



#### **TERRA NATURA\***

Precios especiales para afiliados y afiliadas de USO

[www.terranatura.es](http://www.terranatura.es)

Imprime el [cupón descuento](#)



#### **ISLA MÁGICA (Sevilla)\***

Oferta por confirmar. Se informará en cuanto tengamos la promoción para este año.

[www.islamagica.es](http://www.islamagica.es)

\* Deberás presentar tu carné de afiliación para poder disfrutar de la promoción

\*\*\* Indicar a la hora de hacer la reserva que pertenecéis al sindicato USO



## OTROS ALOJAMIENTOS



### RESIDENCIA ERASMUS GRÀCIA \*/\*\*\*

10% de descuento en alojamiento y desayuno a 4'35€ por día.

Código promocional **REG13**

Tfn.: 93 415 12 03

[www.residenciaerasmusgracia.com](http://www.residenciaerasmusgracia.com)



### APARTAMENTOS VALENCIA \*/\*\*\*

Precio especial afiliados/as USO, desde 77 € apartamento para 4 personas en primera línea de playa.

**Oferta especial Agosto 2015: 12% de descuento en apartamentos de 2,3 y 4 personas.**

Tfn.: 605 071 528

[info@apartamentosvalencia.net](mailto:info@apartamentosvalencia.net)

\* Deberás presentar tu carné de afiliación para poder disfrutar de la promoción

\*\*\* Indicar a la hora de hacer la reserva que pertenecéis al sindicato USO

## PLANIFICACIÓN DE VIAJES



### CENTRALDERESERVAS.COM

- Pinchar en Regístrate

- Seleccionar Crear cuenta ahora

- Hacer click en Pertenezco a un Colectivo

Código promocional: USOB2495TXT

[Consulta las ventajas de ser afiliado. www.centraldereservas.com](http://www.centraldereservas.com)



### VIAJES LEVANTE \*

Descuentos especiales para afiliados y afiliadas de USO.

Más información en [www.viajeslevante.com](http://www.viajeslevante.com)



### NUEVA INCORPORACIÓN

#### ROOMLEADER

Entre un 10% y 15% de descuento en la reserva de hoteles.

[www.roomleader.es/uso](http://www.roomleader.es/uso)

\*Deberás presentar tu carné de afiliación para poder disfrutar de la promoción.

## RESTAURACIÓN



### CANTUR \*

10% de descuento en el menú o carta del Restaurante Fontibre

Teléfono de reservas: 942 77 95 41

[www.cantur.com](http://www.cantur.com)



**RESTAURANTE ABADENGO \***

Calle Alfonso VIII, 39 – Burgos

15% de descuento

Tfn.: 947 20 63 26

[www.restauranteabadengo.com](http://www.restauranteabadengo.com)



**RESTAURANTE CASA TÍA MARÍA \***

Calle Goya, 54 – 28001 – Madrid

Tfn.: 91 577 50 35 – [www.casadelatiamaria.com](http://www.casadelatiamaria.com)

Menú del día a 9'95€ con postre y café incluidos. 20% en todos los productos de la carta, excepto en bebidas. Imprescindible presentar carnet de afiliado.

**\*Deberás presentar tu carné de afiliación para poder disfrutar de la promoción.**

## SALUD



**ASISA SEGUROS MÉDICOS \*/\*\*\***

Oferta especial para afiliados y sus familiares directos. Más información en [www.asisa.es](http://www.asisa.es) o en el 902 010 010.

Para atención desde la Confederación, contamos con el teléfono 91 577 4113 y el correo electrónico [uso.salud@uso.es](mailto:uso.salud@uso.es), para cuestiones que trasciendan a la

información y gestión ordinaria.



**UNIDENTAL \*/\*\*\***

20 € de descuento en Family Plan hasta 20% de descuento en tratamientos.

Tfn: 902 20 31 20

[www.family-plan.es/public/uso](http://www.family-plan.es/public/uso)



**INSTITUTOS ODONTOLÓGICOS \***

20% de descuento en tratamientos.

Financiación 18 meses sin intereses.

Tfn: 902 119 321

[www.ioa.es](http://www.ioa.es)

[Descarga esta tarjeta](#), que debes presentar.

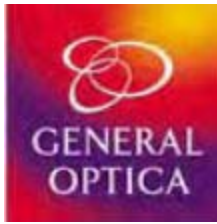


**GAES CENTROS AUDITIVOS \*/\*\*\***

Descuento: 10 % en compra de audífonos y biófonos.

Servicio de asistencia en España, Portugal, Chile, Argentina y Turquía.

[www.gaes.es](http://www.gaes.es)



### GENERAL ÓPTICA \*/\*\*\*

50% de descuento en cristales  
10% de descuento en monturas y gafas de sol  
20% de descuento en lentes de contacto

[www.generaloptica.es](http://www.generaloptica.es)

Solicita tu tarjeta Privilege en cualquier centro de General Óptica



### CLÍNICA BAVIERA \*/\*\*\*

Promoción especial 925 € para afiliados de USO y familiares directos.  
Telf. 902 130 100

[www.clinicabaviera.com](http://www.clinicabaviera.com)



### ABANZIS OFTALMOLOGÍA, FISIOTERAPIA Y ESTÉTICA

[Precios especiales para afiliados y afiliadas de USO](#)

\* Deberás presentar tu carné de afiliación para poder disfrutar de la promoción

\*\*\* Indicar a la hora de hacer la reserva que pertenecéis al sindicato USO

## SEGUROS



### GÉNESIS SEGUROS \*/\*\*\*

7% de descuento adicional en los seguros de Auto, Hogar, Moto y Vida para afiliados/as de USO y familiares de primer grado.

Tfn: 91 273 79 91 – [colectivos@genesis.es](mailto:colectivos@genesis.es)

Recuerda mencionar que eres miembro de USO para que apliquen el descuento.



### HELVETIA SEGUROS \*/\*\*\*

Hasta 45% dto en seguro de coche. Hasta 25% dto en seguro de hogar. Hasta 15% de descuento en seguros de vida. Tfn: 868

976 632 / 650 511 408 – [manuel\\_segur@hotmail.es](mailto:manuel_segur@hotmail.es)

\*Deberás presentar tu carné de afiliación para poder disfrutar de la promoción.

\*\*\*Indicar a la hora de hacer la reserva que pertenecéis al sindicato USO.

## RESIDENCIAS DE TIEMPO LIBRE

A continuación encontraréis las Residencias de Tiempo Libre disponibles, lugares de vacaciones pensados para los trabajadores y sus familias, que permiten unas estancias de calidad a precios económicos.

Las solicitudes (modelo oficial de cada Comunidad Autónoma donde se encuentra la Residencia) se han de dirigir directamente a las Residencias o a las Consejerías competentes, a través de carta, fax o e-mail según se indique en cada caso correspondiente.

Cuando se hagan las reservas se ha de tener en cuenta una serie de condiciones, que generalmente son similares en todas las comunidades autónomas:

- Como ya se ha indicado, la solicitud se ha de hacer en el modelo oficial de la comunidad autónoma donde se encuentra la Residencia.
- Sólo se admite una solicitud por familia.
- Los precios son distintos en cada residencia, pero pueden oscilar entre 15€ y 40€ por persona y día a pensión completa.
- Los niños menores de 12 años tienen entre un 40% y un 50% de descuento.
- Las plazas se adjudican por sorteo en temporada alta, mientras que en temporada baja las admisiones son por orden cronológico de llegada de las solicitudes y tienen preferencia los que no han disfrutado nunca de este servicio.

### ANDALUCÍA



**SILES** - Ctra. de Las Acebeas, s/n Km 9  
Tel.: 953499521 Fax 953499526  
23380 SILES (Jaén)  
MONTAÑA.

Situada en el extremo noreste de la comarca de la Sierra de Segura, pertenece casi en su totalidad al Parque Natural de las Sierras de Cazorla, Segura y Las Villas. En temporada alta (1 julio/10 septiembre), turnos de 9/10 días. Solicitudes a través de la Consejería de Empleo. **INFORMACIÓN**



**MARBELLA** - Ctra. Nacional 340, km. 190  
Tel.: 952831285/89 - Fax: 952830347  
29600 MARBELLA (Málaga) PLAYA.

Los chalets son independientes, de 2, 3 y 4 plazas. Hay minicocina con frigorífico. La comida y la cena son en el comedor autoservicio. Pistas de tenis, fútbol, salas de juego, cafetería, bar de verano, galería comercial y aparcamiento. Situada a pie de playa, a diez minutos de Marbella centro. En temporada alta (1 julio/10 septiembre), turnos de 9/10 días. Solicitudes a través de la Consejería de Empleo. **INFORMACIÓN**



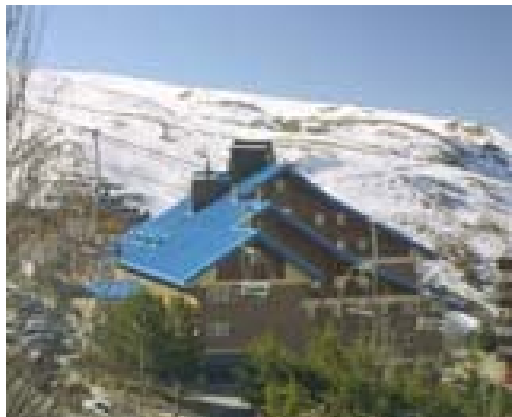
**PUNTA UMBRÍA** Urbanización Pinos del Mar, s/n

Tel.: 959310162 - Fax: 959310158

21110 PUNTA UMBRIA (Huelva) PLAYA.

Todas las habitaciones son triples. Salas de TV y juegos, piscina, cafetería, mini golf, tenis, comedor autoservicio, aparcamiento y sala de papillas. Situada a 2 Km de la playa, entre pinares. Es un conjunto de pinos y de mar, a 17 Km., de la capital. En temporada alta (1 julio/10 septiembre), turnos de 9/10 días. Las solicitudes se realizarán, a través de la Consejería de Empleo.

**INFORMACIÓN**



**PRADOLLANO** - Sierra Nevada (Monachil)

Tel.: 958480114 - Fax: 958480357

18196 PRADOLLANO (Granada)

MONTAÑA.

Habitaciones dobles, triples y cuádruples.

Cafetería, salas de juego, TV y vídeo. Comedor servicio en mesas. Situada en la sierra granadina, junto a la estación de Ski. A poca distancia de las Alpujarras, de la costa granadina, y de la capital. En Sierra Nevada a 30 Km. de Granada. Con piscina, guarda esquís en temporada de nieve. En temporada alta (1 julio/10 septiembre), turnos de

9/10 días. Las solicitudes se realizarán, a través de la Consejería de Empleo. **INFORMACIÓN**



**AGUADULCE** - Pl. Tercera Edad, s/n - Apartado, 54

Tel.: 950153365 - Fax: 950153378

04720 AGUADULCE (Almería)

PLAYA.

Habitaciones triples, cunas en las habitaciones que lo necesiten.

Piscina, salas de juego, cafetería, sala de papillas, salas de TV y vídeo, comedor autoservicio.

A 15 Km., de Almería con parajes de gran belleza, parque infantil, parking, biblioteca, sala de estar. En el casco urbano, en primera línea de playa. En temporada alta (1 julio/10 septiembre),

turnos de 9/10 días. Las solicitudes se realizarán, a través de la Consejería de Empleo. **INFORMACIÓN**



**LA LÍNEA** - C. Sobrevela, s/n. Playa El Burgo.  
Tel.: 956 024 800 - Fax: 956024846  
11300 LA LÍNEA DE LA CONCEPCIÓN (Cádiz)  
PLAYA.  
Habitaciones dobles, triples y cuádruples. Sala de papillas, tenis, piscina, campo de fútbol, cafetería, sala de juego, discoteca. Comedor autoservicio.  
Situada a pie de playa, a 1 Km. del Peñón de Gibraltar. Amplios jardines, zona deportiva, salas de estar, TV y vídeo, parking y mini bar. En temporada alta (1 julio/10 septiembre), turnos de 9/10 días. Las solicitudes se realizarán, a través de

la Consejería de Empleo. **INFORMACIÓN**

## ARAGÓN



**ORIHUELA DEL TREMEDAL** Residencia Padre Polanco - C/ de la Ermita, s/n  
Tel.: 978714026 Fax: 978714088  
44366 Orihuela del Tremedal (Teruel)  
[orihuelatremedal@aragon.es](mailto:orihuelatremedal@aragon.es)  
MONTAÑA.

Habitaciones dobles. Parque infantil, cafetería, sala de TV y juegos. Comedor servicio en mesas. Piscina en camping cercano. Aparcamiento. Situada en las estribaciones de los Montes Universales. A 30 Km de Albarracín, a 60 de Teruel y 80 de Cuenca. No

tiene barreras arquitectónicas. TEMPORADA ALTA: 26 de marzo al 6 de abril, 1 de julio al 30 de septiembre, 8 al 12 de octubre, 3 al 8 de diciembre. TEMPORADA BAJA: 7 de abril al 30 de junio, 1 al 7 de octubre, 13 de octubre al 2 de diciembre, 9 al 12 de diciembre. **INFORMACIÓN-SOLICITUD**

## CASTILLA Y LEÓN



**SAN RAFAEL** Residencia "La Casona del Pinar" C/ Calzada, s/n  
Tel.: 921171412 Fax: 921171468  
40410 SAN RAFAEL (Segovia)  
MONTAÑA.

Habitaciones de dos, tres y cuatro plazas. Salas de juego y TV, sala de papillas, piscina y aparcamiento.

Cafetería. Comedor, servicio en mesas. Se encuentra en pleno pinar de la Sierra de

Guadarrama, a 32 Kms de Segovia y 60 de Madrid. En temporada alta (1 julio/31 agosto), turnos de 10 días. Descuento niños: 40-50%. Petición por escrito directamente al Director de la Residencia. **SOLICITUD**

## GALICIA



**O CARBALLIÑO** - Zona del Parque, s/n  
Tel.: 988270200 - Fax: 988271106  
32500 O CARBALLIÑO (Ourense)  
MONTAÑA.

Habitaciones dobles, triples y cuádruples (en caso de parejas con hijos menores de 13 años). Comedor, Cafetería, autoservicio, sala de TV y vídeo, sala de juegos, etc. Situada en montaña en la provincia de Orense, con la Sierra del

Faro al norte y el valle del río Avia al sur. A 200 m. del río, rodeada de un amplio bosque, a 1 Km, del polideportivo Municipal, parque infantil, parking, lavandería, salas de estar, juegos. Abierto los meses de Julio a Septiembre. Temporada alta (julio turnos de 9 días. Agosto y septiembre turnos de 15 días). Petición por escrito directamente al director de la Residencia. **INFORMACIÓN**



**PANXÓN** - Rúa Cansadoura, 2 (Playa de Patos)  
Tel.: 986365125 - Fax: 986368233  
36340 PANXÓN-NIGRAN (Pontevedra)  
PLAYA.

Habitaciones triples y cuádruples (en caso de parejas con hijos menores de 13 años). Cafetería, autoservicio, sala de papillas, aparcamiento, salas de estar, TV y vídeo, biblioteca, parking, sala de juegos, etc.

Situada en la Playa de Patos, en el municipio de Nigran, a 15 Km de Vigo. Recinto ajardinado, parque infantil. Abierto los meses de Julio a Septiembre. Temporada alta (1 julio/21 septiembre), turnos de 9/10 días. Petición por escrito directamente al director de la Residencia. **INFORMACIÓN**

## COMUNIDAD DE MADRID



**CERCEDILLA** - Residencia de Navacerrada  
Puerto de Navacerrada  
Tel.: 918523984 Fax: 918520268  
28470 CERCEDILLA (Madrid)  
MONTAÑA.

En el puerto de Navacerrada, a 60 Km, de Madrid, en zona de frondosos pinares con guarda esquís en temporada de nieve. Salas de estar, TV y vídeo, biblioteca, comedor y cafetería.

Cerrada en Navidades y en los siguientes períodos: mayo a principios de junio, y de septiembre a la primera quincena de octubre (consultar fechas de apertura previamente). **INFORMACIÓN**

## COMUNIDAD VALENCIANA



**EL PUIG** - C/ Camino del Mar, s/n  
Tel.: 961461150 - Fax: 961461670  
46540 EL PUIG (Valencia)  
PLAYA.

Habitaciones dobles, triples y cuádruples.  
Cafetería, autoservicio, sala de papillas,  
piscina, sala de TV y juegos, parque infantil.  
Situada en la playa de El Puig frente al mar,  
a 2 Kms. del pueblo. Abierto todo el año.  
Temporada alta (1 julio/10 septiembre),  
turnos de 9/10 días. Las solicitudes se

pueden tramitar a través de la Residencia. **INFORMACIÓN - SOLICITUD**